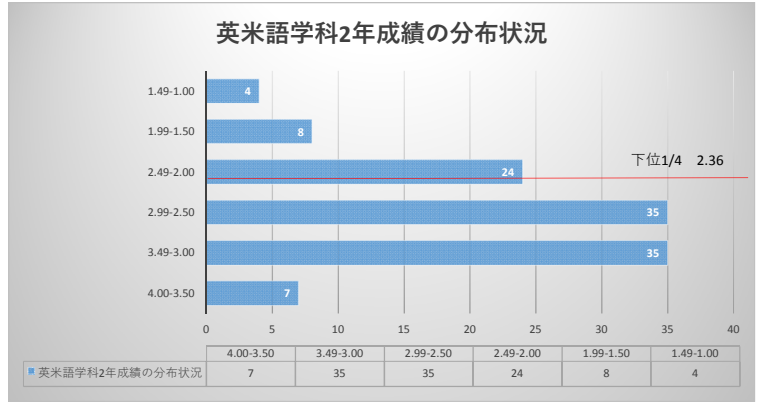


学科別成績分布状況

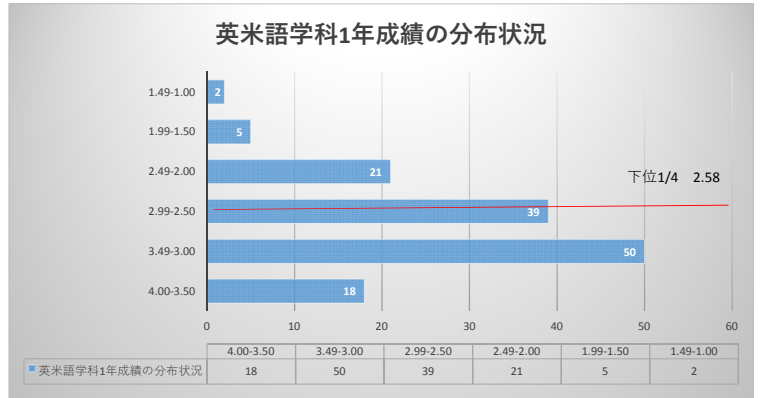
英米語学科2年

GPA区分	英米語学科	割合	累積度数	割合			
4.00-3.50	7	6.2%	7	6.2%	3.63	113	2.74
3.49-3.00	35	31.0%	42	37.2%	3.23		
2.99-2.50	35	31.0%	77	68.1%	2.76		
2.49-2.00	24	21.2%	101	89.4%	2.30		
1.99-1.50	8	7.1%	109	96.5%	1.87		
1.49-1.00	4	3.5%	113	100.0%	1.00		
					下位1/4	28名	
					平均	2.36	



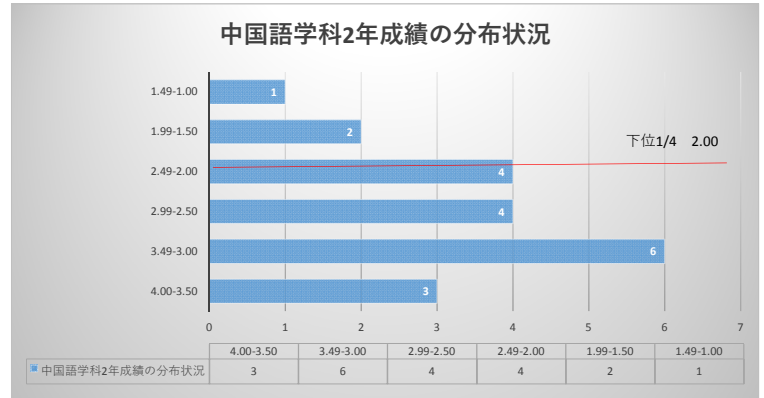
英米語学科1年

GPA区分	英米語学科	割合	累積度数	割合			
4.00-3.50	18	13.3%	18	13.3%	3.63	135	2.91
3.49-3.00	50	37.0%	68	50.4%	3.22		
2.99-2.50	39	28.9%	107	79.3%	2.77		
2.49-2.00	21	15.6%	128	94.8%	2.24		
1.99-1.50	5	3.7%	133	98.5%	1.87		
1.49-1.00	2	1.5%	135	100.0%	1.18		
					下位1/4	34名	
					平均	2.58	



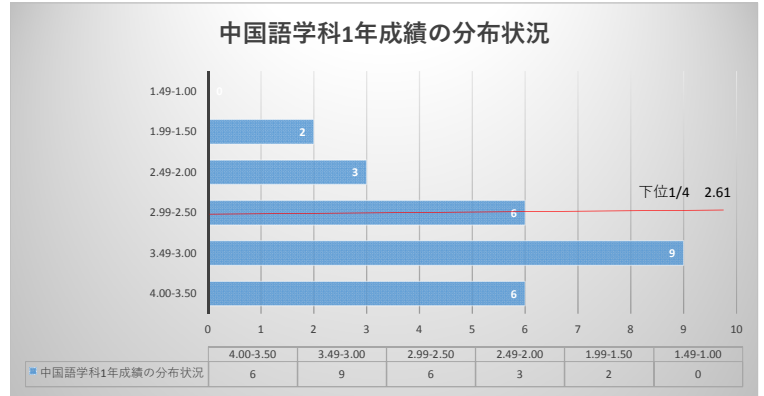
中国語学科2年

GPA区分	中国語学科	割合	累積度数	割合			
4.00-3.50	3	15.0%	3	15.0%	3.82	20	2.76
3.49-3.00	6	30.0%	9	45.0%	3.26		
2.99-2.50	4	20.0%	13	65.0%	3.69		
2.49-2.00	4	20.0%	17	85.0%	2.19		
1.99-1.50	2	10.0%	19	95.0%	1.80		
1.49-1.00	1	5.0%	20	100.0%	1.14		
					下位1/4	5名	
					平均	2.0	



中国語学科1年

GPA区分	中国語学科	割合	累積度数	割合			
4.00-3.50	6	23.1%	6	23.1%	3.66	26	2.96
3.49-3.00	9	34.6%	15	57.7%	3.3		
2.99-2.50	6	23.1%	21	80.8%	2.75		
2.49-2.00	3	11.5%	24	92.3%	2.36		
1.99-1.50	2	7.7%	26	100.0%	1.83		
1.49-1.00	0	0.0%	26	100.0%	0.00		
					下位1/4	7名	
					平均	2.61	



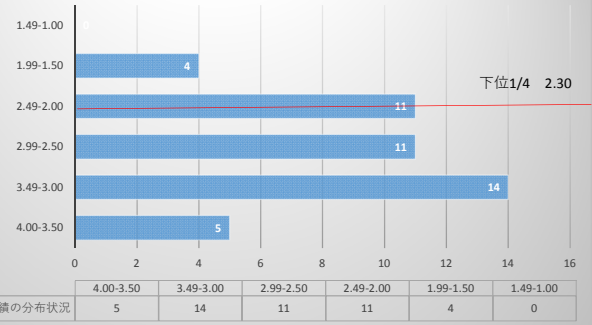
韓国・朝鮮語学科2年

GPA区分	韓国・朝鮮	割合	累積度数	割合
4.00-3.50	5	11.1%	5	11.1%
3.49-3.00	14	31.1%	19	42.2%
2.99-2.50	11	24.4%	30	66.7%
2.49-2.00	11	24.4%	41	91.1%
1.99-1.50	4	8.9%	45	100.0%
1.49-1.00	0	0.0%	45	100.0%

3.64 45 2.77
3.21
2.71
2.23
1.75
0.00

下位1/4 12名
平均 2.3

韓国・朝鮮語学科2年成績の分布状況



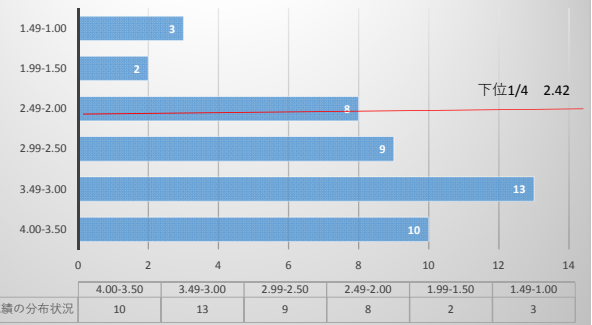
韓国・朝鮮語学科1年

GPA区分	韓国・朝鮮	割合	累積度数	割合
4.00-3.50	10	22.2%	10	22.2%
3.49-3.00	13	28.9%	23	51.1%
2.99-2.50	9	20.0%	32	71.1%
2.49-2.00	8	17.8%	40	88.9%
1.99-1.50	2	4.4%	42	93.3%
1.49-1.00	3	6.7%	45	100.0%

3.69 45 2.9
3.28
2.82
2.24
1.65
1.37

下位1/4 12名
平均 2.42

韓国・朝鮮語学科1年成績の分布状況



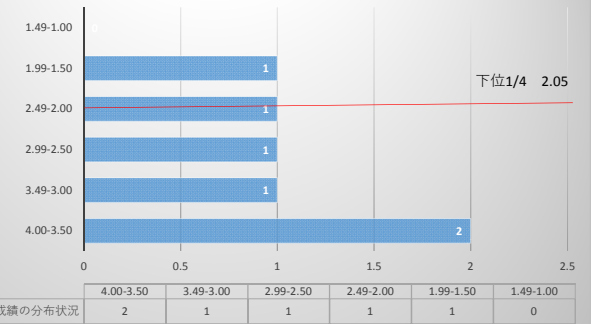
東南アジア言語学科2年

GPA区分	東南アジア	割合	累積度数	割合
4.00-3.50	2	33.3%	2	33.3%
3.49-3.00	1	16.7%	3	50.0%
2.99-2.50	1	16.7%	4	66.7%
2.49-2.00	1	16.7%	5	83.3%
1.99-1.50	1	16.7%	6	100.0%
1.49-1.00	0	0.0%	6	100.0%

3.61 6 2.8
3.11
2.73
2.05
1.67
0.00

下位1/4 2
平均 2.05

東南アジア言語学科2年成績の分布状況



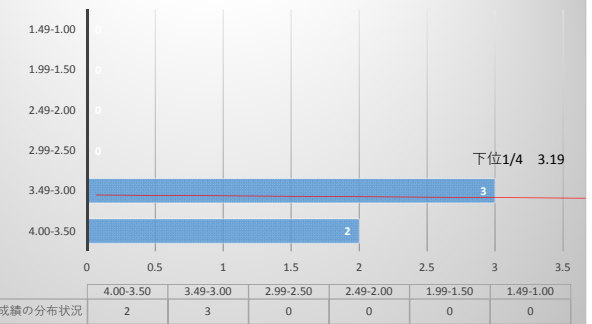
東南アジア言語学科1年

GPA区分	東南アジア	割合	累積度数	割合
4.00-3.50	2	40.0%	2	40.0%
3.49-3.00	3	60.0%	5	100.0%
2.99-2.50	0	0.0%	5	100.0%
2.49-2.00	0	0.0%	5	100.0%
1.99-1.50	0	0.0%	5	100.0%
1.49-1.00	0	0.0%	5	100.0%

3.73 5 3.46
3.2
0
0
0
0.00

下位1/4 2名
平均 3.19

東南アジア言語学科1年成績の分布状況



日本語コミュニケーション学科2年

GPA区分	日本語コミュ割合	累積度数	割合
4.00-3.50	4	23.5%	4
3.49-3.00	4	23.5%	8
2.99-2.50	3	17.6%	11
2.49-2.00	4	23.5%	15
1.99-1.50	2	11.8%	17
1.49-1.00	0	0.0%	17

3.63 17 2.86

3.18

2.82

2.39

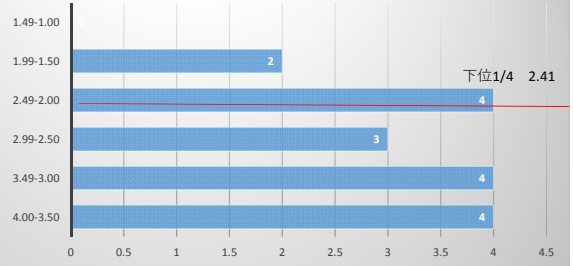
1.68

0.00

下位1/4 5名

平均 2.41

日本語コミュニケーション学科2年成績の分布状況



日本語コミュニケーション学科2年成績の分布状況

4.00-3.50	3.49-3.00	2.99-2.50	2.49-2.00	1.99-1.50	1.49-1.00
4	4	3	4	2	0

日本語コミュニケーション学科1年

GPA区分	日本語コミュ割合	累積度数	割合
4.00-3.50	4	25.0%	4
3.49-3.00	4	25.0%	8
2.99-2.50	4	25.0%	12
2.49-2.00	3	18.8%	15
1.99-1.50	0	0.0%	15
1.49-1.00	1	6.3%	16

3.61 16 2.88

3.23

2.68

2.27

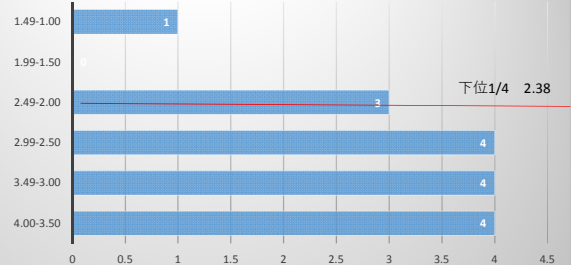
0.00

1.00

下位1/4 4名

平均 2.38

日本語コミュニケーション学科1年成績の分布状況



日本語コミュニケーション学科1年成績の分布状況

4.00-3.50	3.49-3.00	2.99-2.50	2.49-2.00	1.99-1.50	1.49-1.00
4	4	4	3	0	1

日本語コミュニケーション学科留学生2年

GPA区分	日本語留学割合	累積度数	割合
4.00-3.50	12	33.3%	12
3.49-3.00	14	38.9%	26
2.99-2.50	6	16.7%	32
2.49-2.00	2	5.6%	34
1.99-1.50	2	5.6%	36
1.49-1.00	0	0.0%	36

3.66 36 3.07

3.19

2.81

2.24

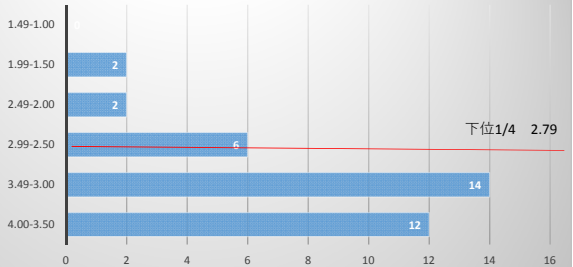
1.68

0.00

下位1/4 9名

平均 2.79

日本語留学生クラス2年成績の分布状況



日本語留学生クラス2年成績の分布状況

4.00-3.50	3.49-3.00	2.99-2.50	2.49-2.00	1.99-1.50	1.49-1.00
12	14	6	2	2	0

日本語コミュニケーション学科留学生1年

GPA区分	日本語留学割合	累積度数	割合
4.00-3.50	8	26.7%	8
3.49-3.00	10	33.3%	18
2.99-2.50	7	23.3%	25
2.49-2.00	3	10.0%	28
1.99-1.50	1	3.3%	29
1.49-1.00	1	3.3%	30

3.66 30 3.02

3.26

2.73

2.35

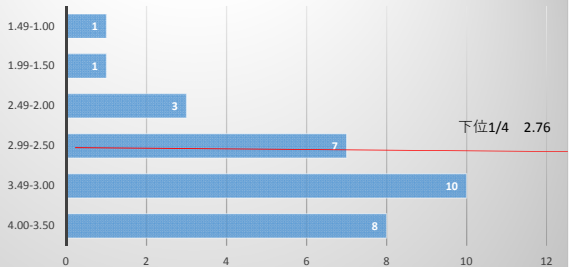
1.67

1.00

下位1/4 8名

平均 2.76

日本語留学生クラス1年成績の分布状況



日本語留学生クラス1年成績の分布状況

4.00-3.50	3.49-3.00	2.99-2.50	2.49-2.00	1.99-1.50	1.49-1.00
8	10	7	3	1	1